

間衣と小道服

合夏用

明宝絹	既製品 間衣	22,000円
シルミックス絹	間衣	30,000円
おすすめ ロイヤルシルミックス絹	間衣	33,000円
東レ シルック紋紗	間衣	30,000円



八葉紋



唐花紋

法衣 プラス シャミラン(四季兼用)	間衣	30,000円
法衣 プラス エアロテック	間衣	30,000円
マナードウール	間衣	33,000円
マナードポーラ(四季兼用)	間衣	33,000円
東レ セオ絹	間衣	33,000円
東レ ハイブリッド絹	間衣	43,000円
正絹絹	間衣	50,000円
正絹絹(極上品)	間衣	55,000円
正絹塩瀬絹(特選品)	間衣	70,000円
小道服(正絹白臈紐付)	間衣	88,000円

夏用の間衣

明宝紗	既製品 間衣	22,000円
天寶紗	既製品 間衣	28,000円
シルミックス紗	間衣	30,000円
シルミックス三本縞	間衣	30,000円
オーウイッシュ	間衣	30,000円
東レ セオ・アルファ(不透性)	間衣	30,000円
爽竹紗	間衣	30,000円
 ロイヤルシルミックス紗	間衣	33,000円
格子縞	間衣	33,000円
東レ セオ・クール羅	間衣	33,000円
東レ ハイブリッド紗	間衣	42,000円
正絹紗	間衣	52,000円

間衣と小道服

合・冬用の間衣・小道服

明宝羽二重	既製品 間衣	22,000円
天寶羽二重	既製品 間衣	28,000円
シルミックス羽二重	間衣	30,000円
テロン紬	間衣	30,000円
新雲井綴	間衣	30,000円
法衣 プラス ポリセル	間衣	30,000円
おすすめ ロイヤルシルミックス羽二重	間衣	33,000円
東レ シルデュー羽二重	間衣	33,000円
ポリ縮緬	間衣	33,000円
ニッケの純毛セル	間衣	33,000円
東レ ハイブリッド羽二重	間衣	44,000円
正絹塩瀬羽二重	間衣	62,000円
正絹塩瀬羽二重(最高級品)	間衣	66,000円
正絹本塩瀬	間衣	80,000円
小道服(正絹白膝紐・衣紐付).....		93,500円

間衣と小道服



向い鳳凰

正絹駒撚紋羽二重

間衣 56,100円

小道服 81,400円

(正絹白膝紐・衣紐付)



向い鳳凰

正絹紋塩瀬

間衣 83,600円

小道服 101,200円

(正絹白膝紐・衣紐付)



八葉牡丹紋

正絹織色緞子

間衣 103,400円

小道服 135,300円

(正絹白膝紐・衣紐付)



竜丸紋

正絹織色緞子

間衣 103,400円

小道服 135,300円

(正絹白膝紐・衣紐付)

別織顕紋紗地

四季兼用の顕紋紗地

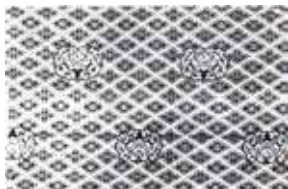
間衣 47,300円

黒衣 66,000円

(正絹衣紐付)

一号

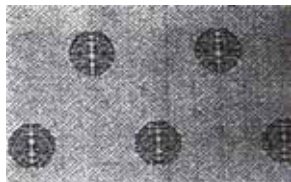
花菱地紋に八葉牡丹紋

正絹白膝紐
正絹白衣紐 付き

小道服 68,200円

二号

サヤ型地紋に二ツ牡丹

正絹白膝紐
正絹白衣紐 付き

四季兼用の顕紋紗地

間衣 47,300円

黒衣 66,000円

(正絹衣紐付)

小道服 68,200円

四季兼用の顕紋紗地

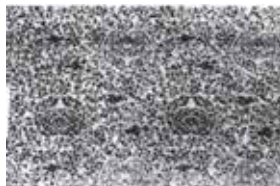
間衣 55,000円

黒衣 77,000円

(正絹衣紐付)

三号

雲龍地紋に八葉牡丹

正絹白膝紐
正絹白衣紐 付き

小道服 74,800円

四号

散雲に破れサヤ型丸竜

正絹白膝紐
正絹白衣紐 付き

四季兼用の顕紋紗地

間衣 55,000円

黒衣 77,000円

(正絹衣紐付)

小道服 74,800円

別織 顕紋紗地

冬季用の顕紋紗地

間衣 59,400円

黒衣 83,600円

(正絹衣紐付)

五号

二重唐草に八葉牡丹紋

正絹白臈紐
正絹白衣紐 付き

小道服 82,500円

六号

二重唐草に鳳凰の丸



冬季用の顕紋紗地

間衣 59,400円

黒衣 83,600円

(正絹衣紐付)

正絹白臈紐
正絹白衣紐 付き

小道服 82,500円

冬季用の高級顕紋紗(厚地)

間衣 63,800円

黒衣 92,400円

(正絹衣紐付)

七号

雲立涌に丸竜

正絹白臈紐
正絹白衣紐 付き

小道服 90,200円

八号

万字菱に丸竜



冬季用の高級顕紋紗(厚地)

間衣 63,800円

黒衣 92,400円

(正絹衣紐付)

正絹白臈紐
正絹白衣紐 付き

小道服 90,200円