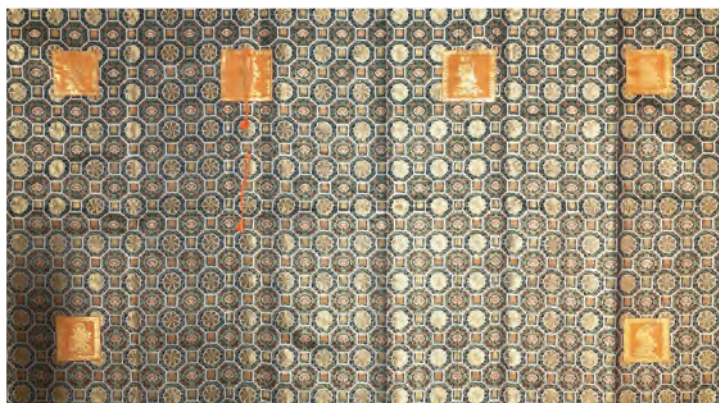


略式七条袷

標準 121cm × 212cm **297,000円**

大型 135cm × 220cm **330,000円**



① 紺地蜀甲



② 白茶地花鳥山水



③ 金綴地菊牡丹



④ 夏金紗地唐花



七条袷と同寸法で軽量仕立

(横被・四天・二天・修多羅紐付)

着用は七条袷と同じです

ワンタッチ仕様に仕立替えできます

本金製は価格が変わる場合がございます。

税込み価格で表記しております

吉田別織本つづれ織七条袷裳



爪かきつづれ織 御所解雲に三羽鳳凰

7011 本金製 3,520,000円 0132



夏用 爪かきつづれ縞 白茶色御所解雲に三羽鳳凰

7021 本金製 3,300,000円 0133

御好評の七条袷



夏用 双鳳に唐草の図 七条

本金製 7031 1,650,000円 0134

上金製 7032 990,000円 0135

合用 双鳳に唐草の図 七条

紺地本金 7041 1,980,000円 0136

白茶地上金 7042 1,100,000円 0138



四季兼用 白茶色羅漢に鳳凰模様

7052 正絹 440,000円 0139

41 御好評の七条袷

税込み価格で表記しております

本金製は価格が変わる場合がございます。

合冬用七条袷



紺地 四季花に二羽鳳凰模様

本金製 2,574,000円

上金製 1,320,000円



白茶色 散雲と楽器に白五羽鳳凰模様

7071 本金製 1,650,000円 0146

7072 上金製 770,000円 0147

紺色もあります

KZ

冬用高級七条袷

43
冬用七条袷



金綴錦地 楽器に鳳凰模様

KT

7091 本金製 1,870,000円 0155



古代茶色地唐織名物錦地西陣最高級美術織物 天寿曼陀羅錦

KT

7081 本金製 2,860,000円 0153

本金製は価格が変わる場合がございます。

税込み価格で表記しております

四季兼用七条袷

44 四季兼用七条袷



金霞雲地
牡丹に鳳凰模様

KT

7101 本金製 1,078,000円 0156

7102 上金製 528,000円 0157



白茶色
道長取鳳凰模様

MA

7121 本金製 1,078,000円 0158

7122 上金製 528,000円 0160



白茶色
霞に散雲華鳳凰模様

KT

7111 本金製 1,573,000円 0161



白茶色
散小葵地紋に散雲と
花喰鳳凰模様

KT

7131 本金製 1,144,000円 0163

7132 上金製 786,500円 0164

本金製は価格が変わる場合がございます。

税込み価格で表記しております

四季兼用七条袷



KT

白茶色 蓮化生

流水鳳凰模様

7141 本金製 1,573,000円 0165

7142 上金製 968,000円 0171



KT

薄青磁色

モヤ唐草に鳳凰模様

7161 本金製 1,221,000円 0172

7162 上金製 682,000円 0173



KT

白茶色

霞に鳳凰模様

7151 本金製 1,243,000円 0176

7152 上金製 847,000円 0177



KT

66号 淡茶地

散雲透し織菊桐に
龍と鳳凰模様

7171 本金製 1,144,000円 0178

7172 上金製 726,000円 0180

本金製は価格が変わる場合がございます。

税込み価格で表記しております